

WEBSTEREO

A.S. DRIGAS
Applied Technologies Department
NCSR "DEMOKRITOS"
Ag. Paraskevi
GREECE
dr@imm.demokritos.gr
<http://imm.demokritos.gr>

Το **WebStereo** είναι ένα **RealAudio** πρόγραμμα το οποίο σας δίνει τη δυνατότητα να ακούτε τους μεγαλύτερους και καλύτερους ραδιοφωνικούς σταθμούς στο Internet. Η μετάδοση των διαφόρων θεμάτων όπως μουσική, ειδήσεις, αθλητικά κ.α. μπορεί να είναι ζωντανή ή μαγνητοσκοπημένη. Το πρόγραμμα από μόνο του έχει αποθηκευμένους αρκετούς σταθμούς αλλά μπορείτε να εισάγετε και εσείς όσους και όποιους σταθμούς θέλετε. Στο πρόγραμμα αυτό έχετε επίσης τη δυνατότητα να αλλάξετε σταθμούς, να σταματήσετε τη μετάδοση, να καθορίσετε τη φωνή, να δείτε διάφορα στατιστικά και άλλες πληροφορίες.



1 Απαιτήσεις προγράμματος

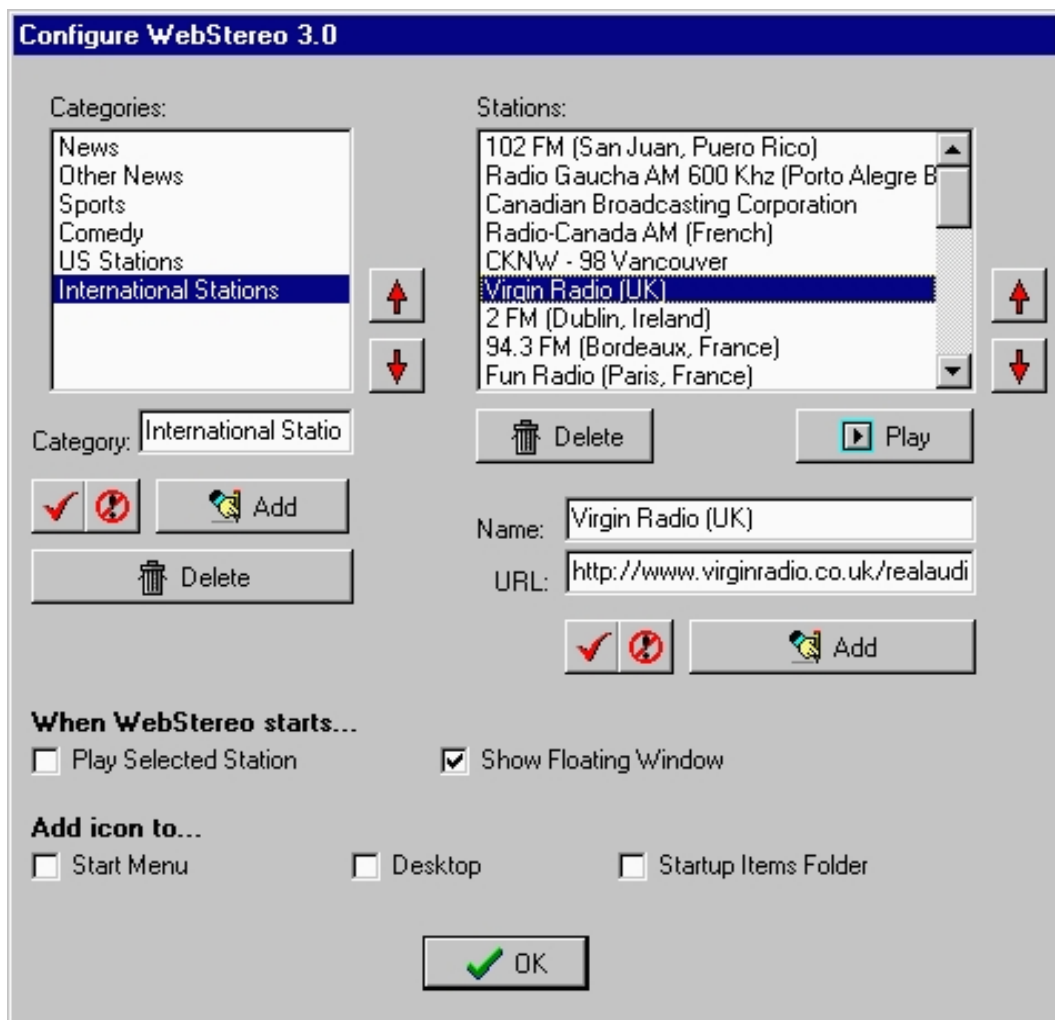
Για να τρέξετε αυτό το πρόγραμμα στον υπολογιστή σας θα πρέπει να έχετε τα εξής:

- Έναν επεξεργαστή 486 ή Pentium για καλύτερη απόδοση.

- 16 MB RAM.
- 4 MB ελεύθερο χώρο στο σκληρό σας δίσκο.
- Λειτουργικό σύστημα Windows 95 ή Windows NT.
- Ηχεία και κάρτα ήχου συμβατή με τα Windows.
- Μία ενεργή TCP/IP σύνδεση ή 14.4 Kbps Modem.

2 Το Configuration του προγράμματος

Για να εμφανίσετε το παράθυρο **Configure WebStereo 3.0** επιλέξτε **Configure** από την κεντρική οθόνη του προγράμματος. Το παράθυρο αυτό χωρίζεται σε δύο μέρη.



Στο πρώτο μέρος μπορείτε να προσθέσετε, να αφαιρέσετε και να αλλάξετε κατηγορίες και σταθμούς. Με το πλήκτρο **Play** μπορείτε να ακούσετε κάποιον συγκεκριμένο σταθμό αφού πρώτα επιλέξετε την κατηγορία στην οποία ανήκει. Για να προσθέσετε κάποιον σταθμό θα πρέπει πρώτα να επιλέξετε την κατηγορία στην οποία ανήκει. Αν δεν

υπάρχει η αντίστοιχη κατηγορία προσθέστε την με το πλήκτρο **Add**. Στη συνέχεια γράψτε το όνομα και τη διεύθυνση του σταθμού που θέλετε να εισάγετε και πατήστε το πλήκτρο **Add**. Για να τον αποθηκεύσετε στη λίστα με τους σταθμούς πατήστε το πλήκτρο **Check Mark**. Αν θέλετε να επαναφέρετε την παλιά λίστα πατήστε το διπλανό πλήκτρο.

Στο δεύτερο μέρος μπορείτε να καθορίσετε το πώς θέλετε να ξεκινάει το πρόγραμμα και πού να βρίσκεται το εικονίδιό του.

3 Το περιβάλλον του προγράμματος

Στο κεντρικό παράθυρο του προγράμματος μπορείτε να διαλέξετε μία από τις υπάρχουσες κατηγορίες και να ακούσετε κάποιον σταθμό πατώντας το πλήκτρο **Play**. Με το πλήκτρο **Stop** μπορείτε να διακόψετε την μετάδοση κάποιου σταθμού. Με την μπάρα του ήχου μπορείτε να αυξομειώσετε τον ήχο. Με την Position μπάρα μπορείτε να ελέγξετε ένα μαγνητοσκοπημένο Clip κάποιου σταθμού και με το διπλανό πλήκτρο μπορείτε να προχωρήσετε στο επόμενο μαγνητοσκοπημένο Clip. Τέλος στην κάτω μπάρα μπορείτε να δείτε την ταχύτητα της μετάδοσης του σταθμού, αν είναι Stereo ή Mono και αν είναι ζωντανή ή μαγνητοσκοπημένη η μετάδοση.

4 Οι επιλογές του προγράμματος

Με τις επιλογές του προγράμματος μπορείτε να κάνετε τα εξής:

- **File:** να κρύψετε το κεντρικό παράθυρο ή να βγείτε από το πρόγραμμα τελείως.
- **Configure:** να καθορίσετε το Configuration του προγράμματος.
- **Sound:** να δείτε στατιστικά και πληροφορίες κάποιου σταθμού και να επιλέξετε να παίζει το πρόγραμμα τυχαίους σταθμούς.
- **Help:** να δείτε πληροφορίες για το πρόγραμμα.
- **IGS Web Page:** να έχετε άμεση πρόσβαση στην Home Page.
- **Order:** να παραγγείλετε το πρόγραμμα από την Home Page.

5 Εύρεση καινούριων RealAudio σταθμών

Μπορείτε να ψάξετε καινούριους RealAudio σταθμούς στις εξής διευθύνσεις:

- **RealAudio:** <http://www.realaudio.com>
- **TimeCast:** <http://www.timecast.com>
- **AudioNet:** <http://www.audionet.com>

6 Home Page & E-Mail

<http://www.igsnet.com>
igs@netcom.com