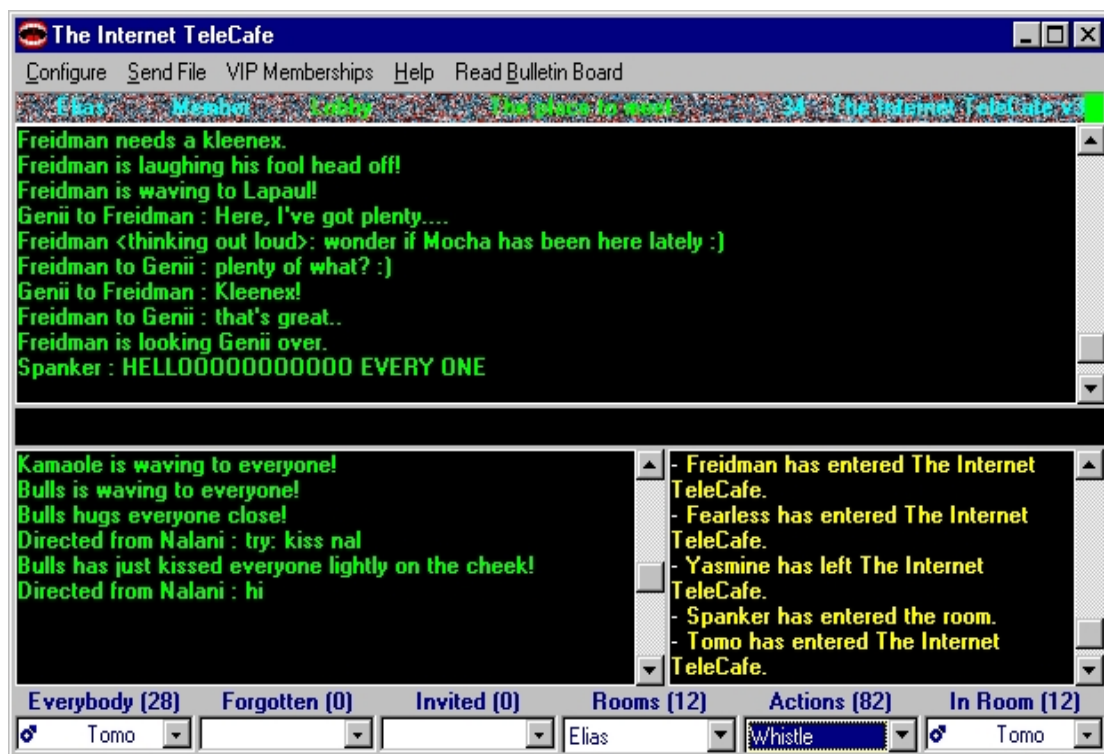


INTERNET TELECAFE

A.S. DRIGAS
Applied Technologies Department
NCSR "DEMOKRITOS"
Ag. Paraskevi
GREECE
dr@imm.demokritos.gr
<http://imm.demokritos.gr>

To **Internet Telecafe** είναι ένα πρόγραμμα επικοινωνίας μεταξύ χρηστών του Internet με την χρήση κειμένου (Text Chat), σε πραγματικό χρόνο (Real Time). Έχει τη δυνατότητα της αποστολής ηχητικών μηνυμάτων μέσω κάποιων δράσεων (Actions).



1 Απαιτήσεις προγράμματος

Το πρόγραμμα για να λειτουργήσει σωστά χρειάζεται τουλάχιστον έναν επεξεργαστή 486, Windows 95 or NT, 6MB χώρο στο σκληρό δίσκο, μία ενεργή TCP/IP ένωση, E-Mail Address, κάρτα ήχου και ηχεία για να ακούτε ηχητικά μηνύματα.

2 Το περιβάλλον του προγράμματος

Η κεντρική οθόνη του Internet Telecafe χωρίζεται σε τρία παράθυρα. Στο πάνω παράθυρο υπάρχουν οι συνομιλίες όλων των χρηστών που βρίσκονται στο δωμάτιο. Κάτω από το παράθυρο αυτό υπάρχει μία μπάρα. Εκεί μπορείτε να γράψετε τα μηνύματά σας καθώς και διάφορες εντολές. Στο παράθυρο που βρίσκεται κάτω δεξιά περιγράφεται η κατάσταση του δωματίου. Σας δείχνει δηλαδή ποιοι χρήστες εισέρχονται στο κανάλι και ποιοι εξέρχονται καθώς επίσης οι δράσεις που κάνετε. Οι δράσεις αυτές είναι διάφορα ηχητικά μηνύματα.. Στο παράθυρο που βρίσκεται κάτω αριστερά μπορείτε να δείτε τις δράσεις που στέλνουν οι χρήστες στο κανάλι ή σε εσάς προσωπικά.

Στην κεντρική οθόνη επίσης μπορείτε να δείτε άλλες δύο μπάρες. Στην πάνω μπάρα μπορείτε με την επιλογή **Configure** να εισάγετε κάποια επιπλέον προσωπικά σας στοιχεία, να αλλάξετε κάποιες παραμέτρους του προγράμματος και του δικτύου. Με την επιλογή **Send File** μπορείτε να στείλετε αρχεία σε άλλους χρήστες. Μπορείτε να γίνετε ιδιαίτερο μέλος (VIP Member) του προγράμματος, δίνοντας κάποια επιπλέον χρήματα, μέσω της επιλογής **VIP Memberships**. Τέλος με την επιλογή **Help** μπορείτε να δείτε με σχόλια όλες τις εντολές που χρησιμοποιεί το πρόγραμμα.

Στην κάτω μπάρα υπάρχουν οι εξής επιλογές που σας βοηθούν για την επικοινωνία σας με άλλους χρήστες:

- **Everybody**: βλέπετε τους OnLine χρήστες του προγράμματος.
- **Forgotten**: αγνοείτε ή ξεχνάτε κάποιον χρήστη.
- **Invited**: προσκαλείτε κάποιον χρήστη στο δωμάτιο.
- **Rooms**: διαλέγετε κάποιο δωμάτιο για συνομιλία.
- **Action**: επιλέγετε το ηχητικό μήνυμα που θέλετε να στείλετε.
- **In Room**: βλέπετε τους χρήστες που είναι στο δωμάτιο.

3 Εντολές του προγράμματος

Κάποιες λειτουργίες στο Internet Telecafe μπορούν να γίνουν και με εντολές. Οι πιο σημαντικές είναι οι εξής:

- **/i**: προσκαλείτε κάποιον χρήστη στο δωμάτιο.
- **/l**: παίρνετε επιπλέον πληροφορίες για κάποιον χρήστη.
- **/s**: αναζητείτε κάποιον χρήστη στα δωμάτια.
- **/sr**: διαμορφώνετε τα χαρακτηριστικά του δωματίου σας.
- **/t**: αλλάζετε το θέμα στο δωμάτιο σας.

- /<user> <message>: στέλνετε προσωπικό (Whisper) μήνυμα σε κάποιον χρήστη.
- x: έξοδος από το Internet Telecafe.

4 Home Page & E-Mail

<http://www.telecafe.com>
info@telecafe.com